



**WentTERMKAL** ist eine Software zur Terminverwaltung unter Windows95/98/ME/2000/XP und ist lauffähig in nahezu jedem Netzwerksystem. Besondere Rücksicht wurde hierbei auf folgende Anforderungen genommen:

- Netzwerkfähig ohne Serverdienste (MS-Exchange®, etc.)
- Speziell auf die Bedürfnisse von Notaren und Rechtsanwälten abgestimmt
- Design individuell veränderbar
- Synchronisation der Termine mit MS Outlook® 2000/XP in beide Richtungen (auch in Kombination mit Palm®)
- Synchronisation der Termine mit Activesync® in beide Richtungen (z.B. PocketPC®, Smartphones, etc.)
- Automatische Datenübernahme via XML Schnittstelle z.B. aus WinMEX2002 - WentERV möglich
- Einfache und intuitive Bedienung



Microsoft  
**Pocket PC**

**WentTERMKAL. Angemeldet als Administrator ANDY**

Benutzer/Gruppe: Alle

Neu Bearbeiten Erledigen Drucken Synchronisation Tagesansicht Arbeitswoche Woche

Heute

Symbolleiste

Wechselt zur aktuellen Woche

Einschränkung der Ansicht auf Benutzer oder Gruppen

Termin ohne Kategorie

Keine Kategorie

Auswärtstermin

Vorgabetext

Kanzleitermin

Vorgabetext

Termin der Kategorie "Auswärtstermin"

Privater Termin mit einem Schlüssel gekennzeichnet

Termin der Kategorie "Kanzleitermin"

Erledigter Termin mit einem Haken gekennzeichnet

Testtermin

Testtermin

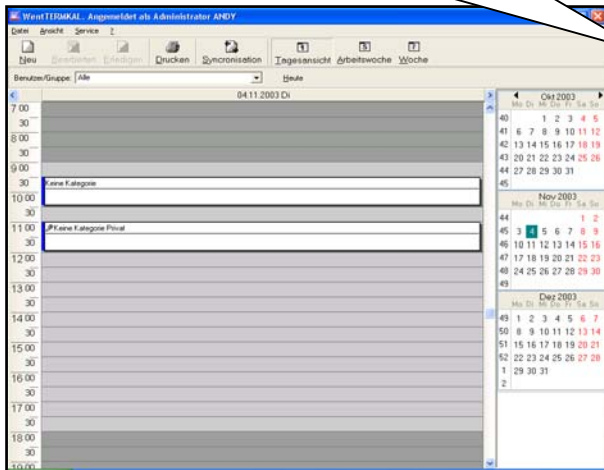
Darstellung, wenn mehrere Termine gleichzeitig stattfinden

Monatskalender

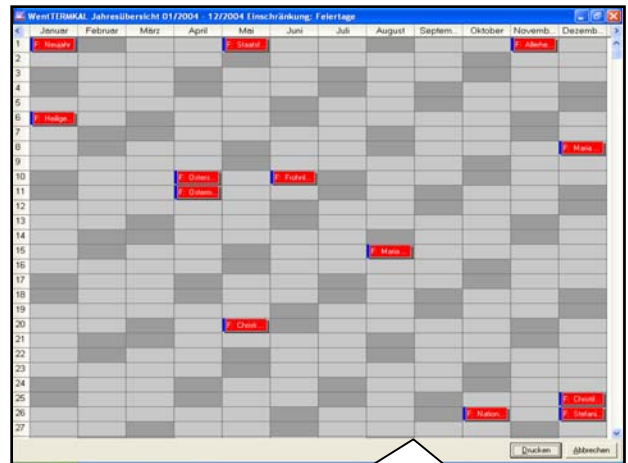
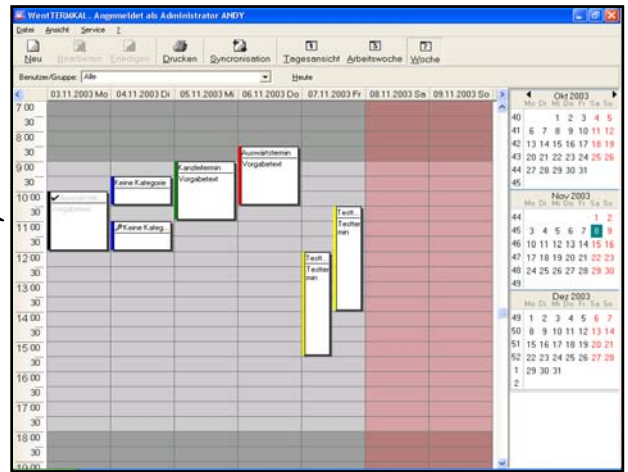
Mo	Di	Mi	Do	Fr	Sa	So
1	2	3	4	5		
6	7	8	9	10	11	12
13	14	15	16	17	18	19
20	21	22	23	24	25	26
27	28	29	30	31		

Mo	Di	Mi	Do	Fr	Sa	So
1	2	3	4	5	6	7
8	9	10	11	12	13	14
15	16	17	18	19	20	21
22	23	24	25	26	27	28
29	30	31				

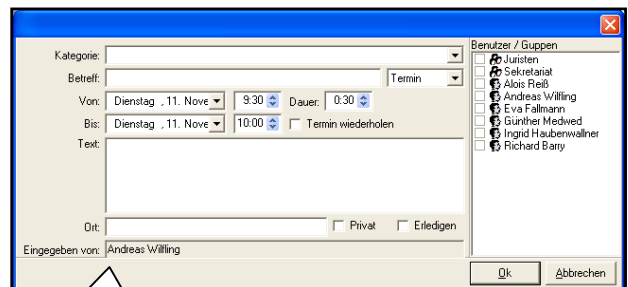
Wahlweise können Sie in der Symbolleiste auf die Tagesansicht, die gesamte Woche ohne Wochenende oder die gesamte Woche mit Wochenende umschalten:



Die Synchronisation kann mit Outlook® und in weiterer Folge auch mit jedem PALM®, sowie mit jedem PocketPC® durchgeführt werden. So haben Sie auch unterwegs jederzeit Zugriff auf Ihre Termine. Gleichzeitig können Sie auch Termine von unterwegs vergeben und später mit den Daten in der Kanzlei abgleichen.



In der Jahresübersicht können Sie sich Termine bestimmter Kategorien unter Berücksichtigung ausgewählter Suchworte anzeigen und ausdrucken lassen. Auch eine Übersicht von Urlauben und Feiertagen ist möglich.



Die Eingabemaske ermöglicht die schnelle Zuordnung nach Benutzer und Gruppen.

Kategorien können inhaltlich und farblich frei nach Ihren Wünschen definiert werden.

